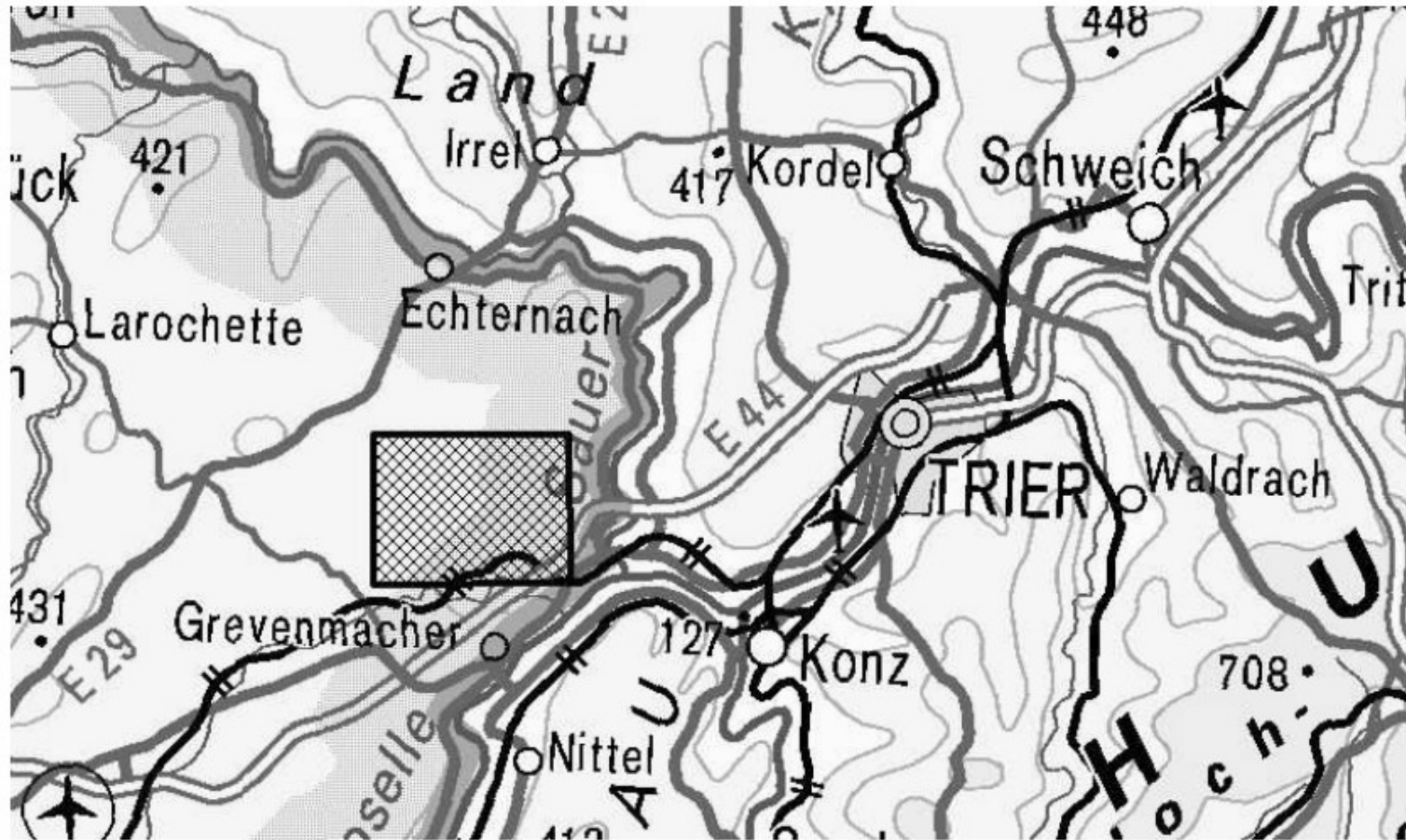


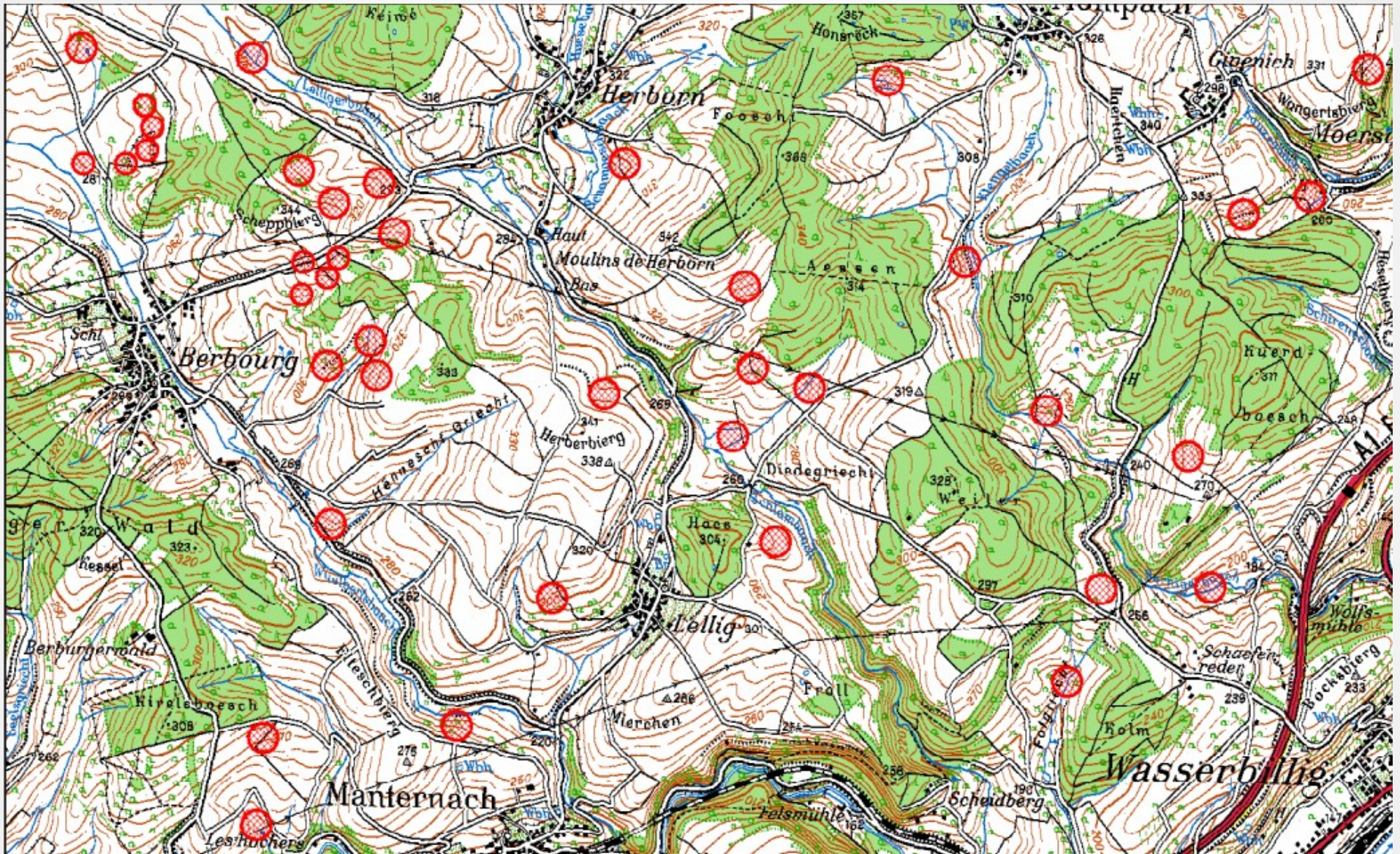
# Neuntöter in Ost-Luxembourg



Das Untersuchungsgebiet liegt im Osten des Großherzogtums Luxemburg.  
Die Größe des Untersuchungsgebiets beträgt 37 qkm.



# 2004

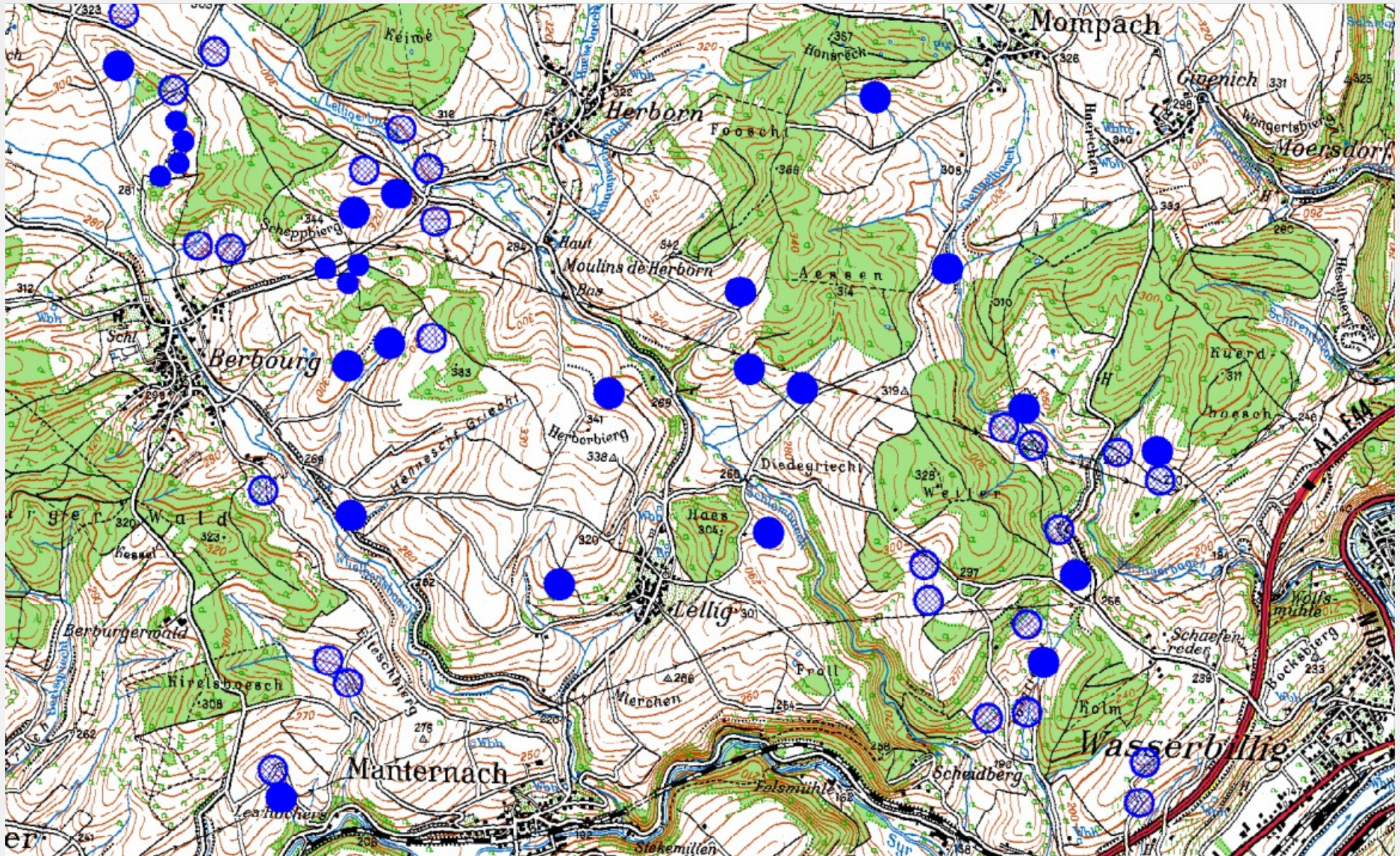


39 Reviere (rot: besetzt)

1-2 Begehungen



# 2005



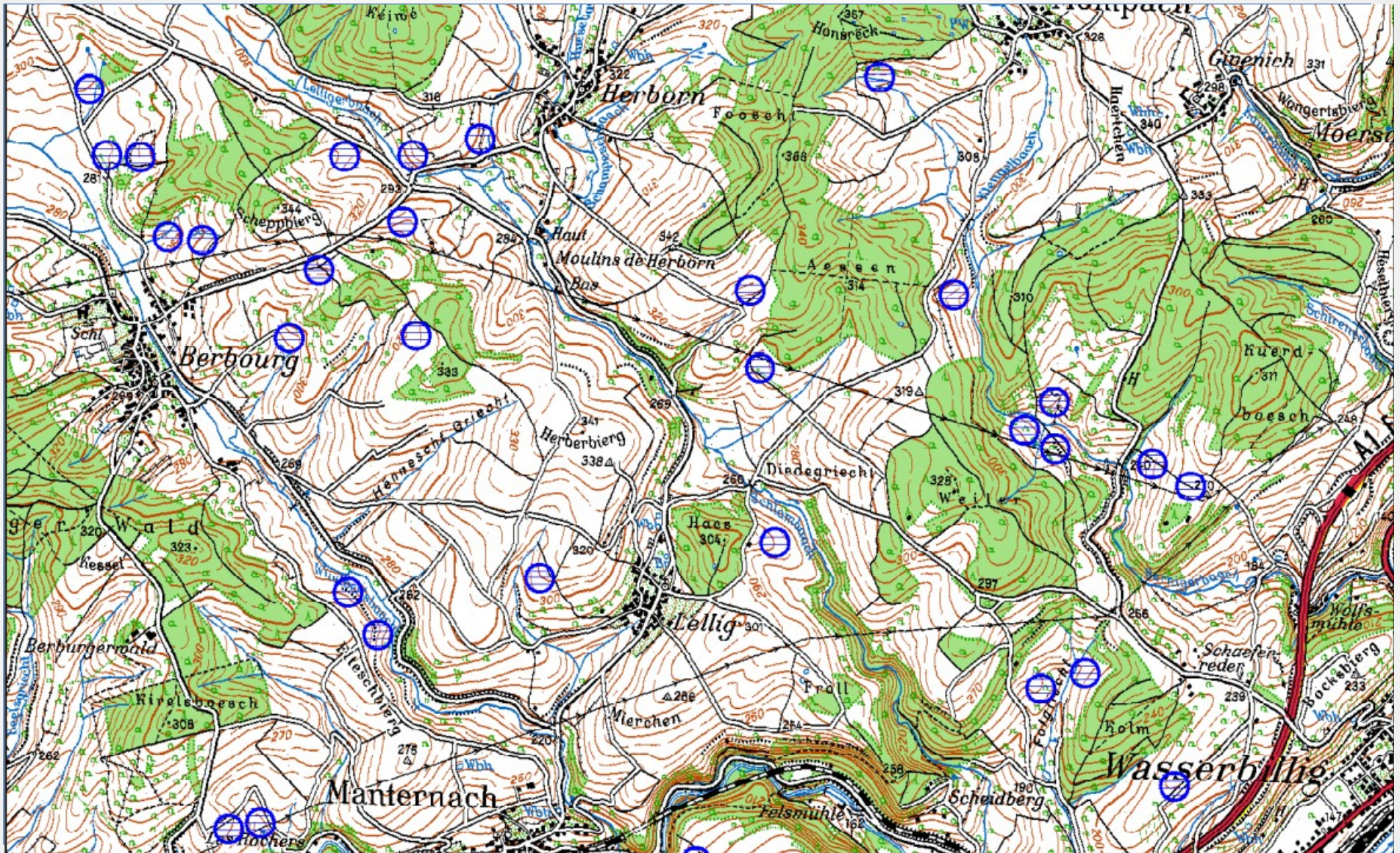
52 Reviere (blau: besetzt)

Landesweite Kartierung

4-5 Begehungen



# 2007

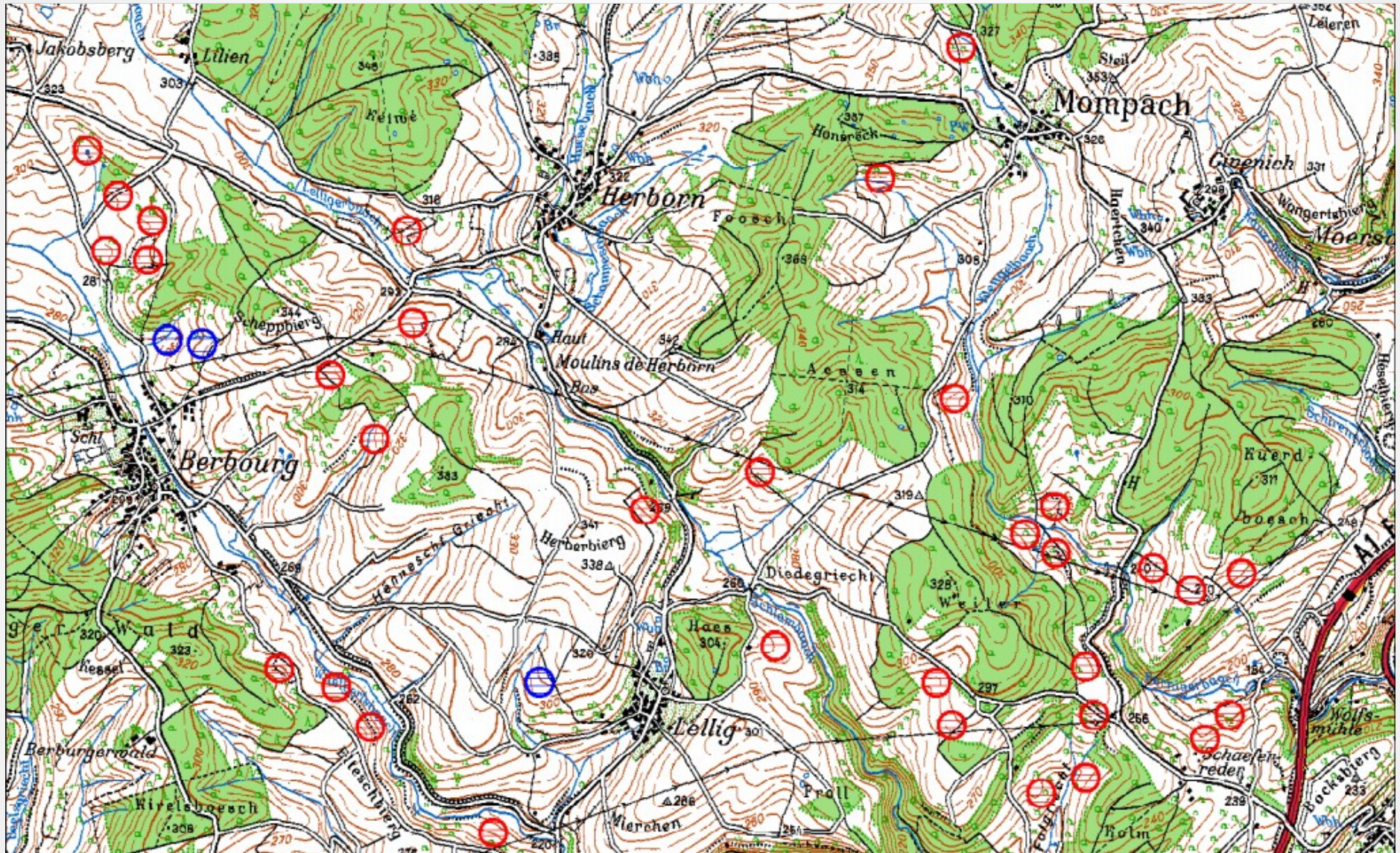


30 Reviere (blau: besetzt)

2-3 Begehungen



# 2008

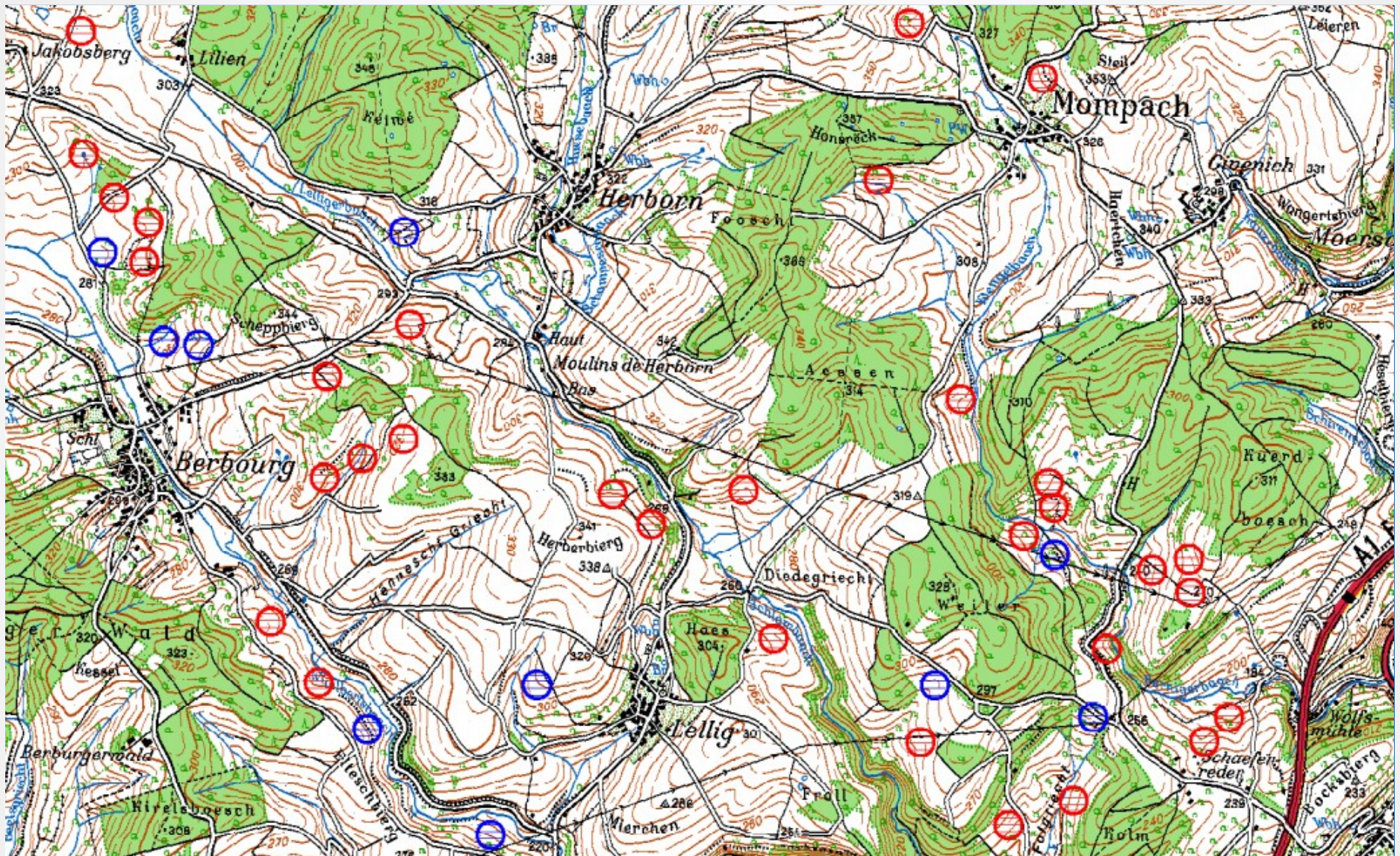


36 Reviere (rot: besetzt)

2-3 Begehungen



# 2009

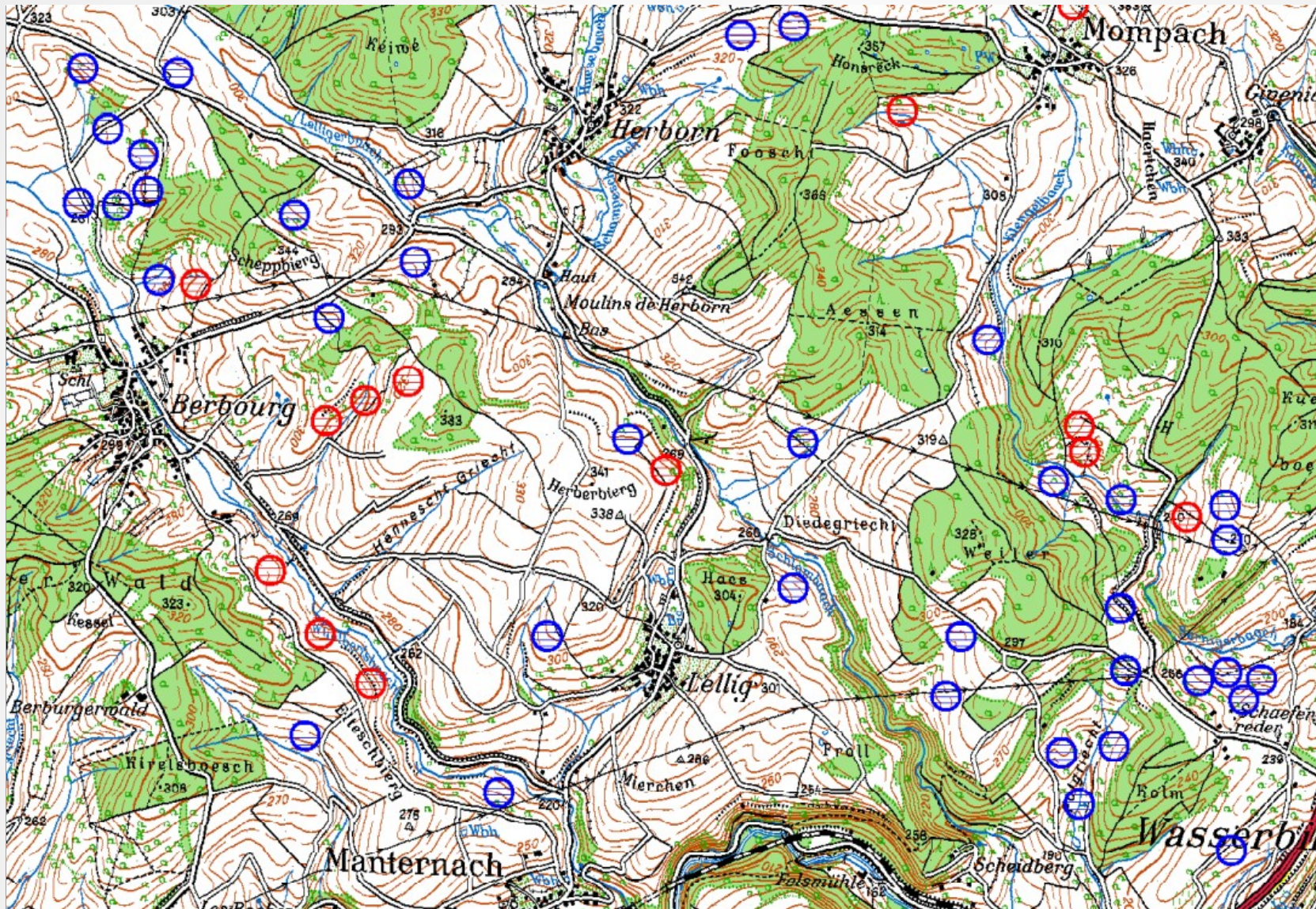


32 Reviere (rot: besetzt)

2-3 Begehungen



# 2010

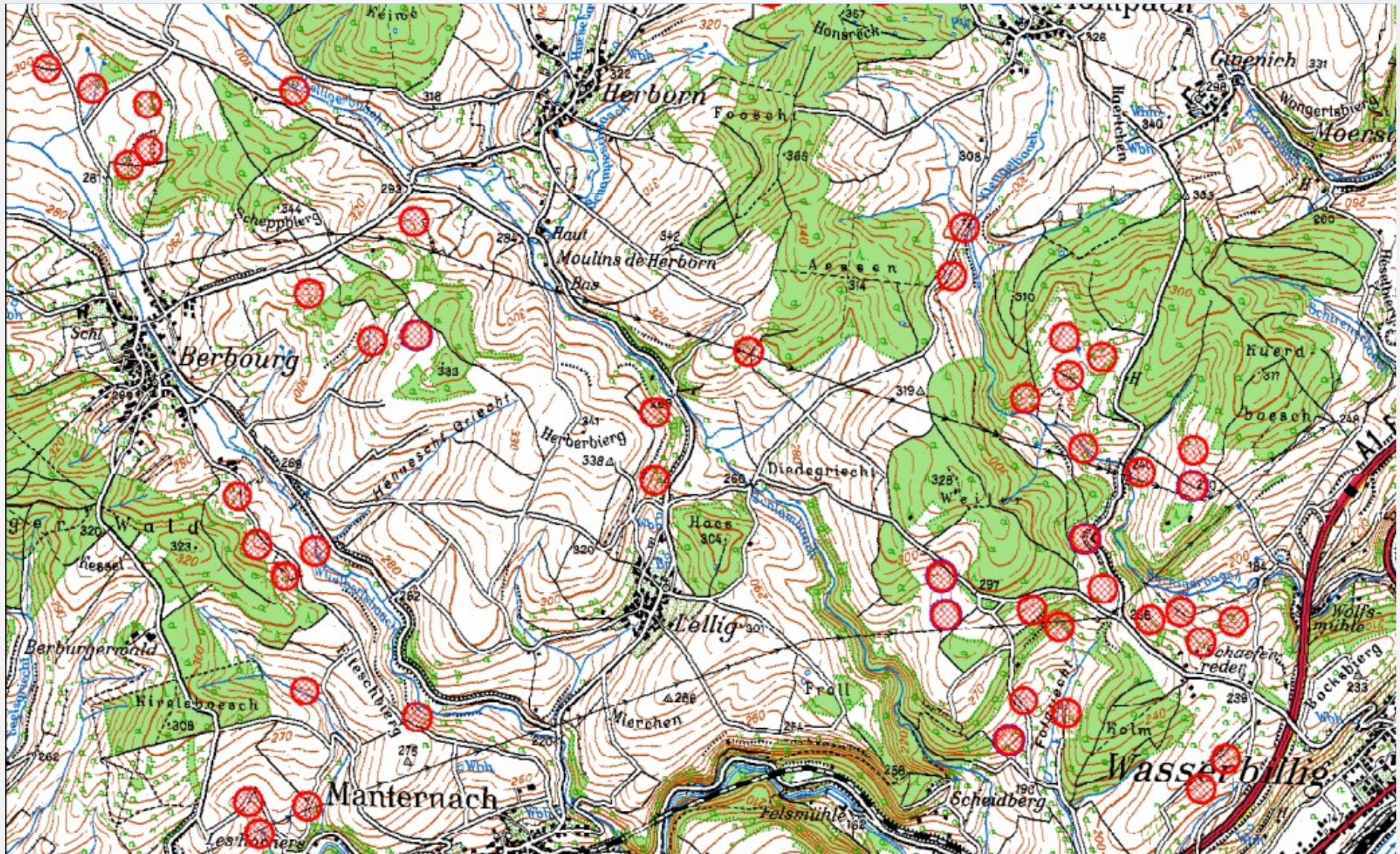


36 Reviere (blau: besetzt)

2-3 Begehungen



# 2011



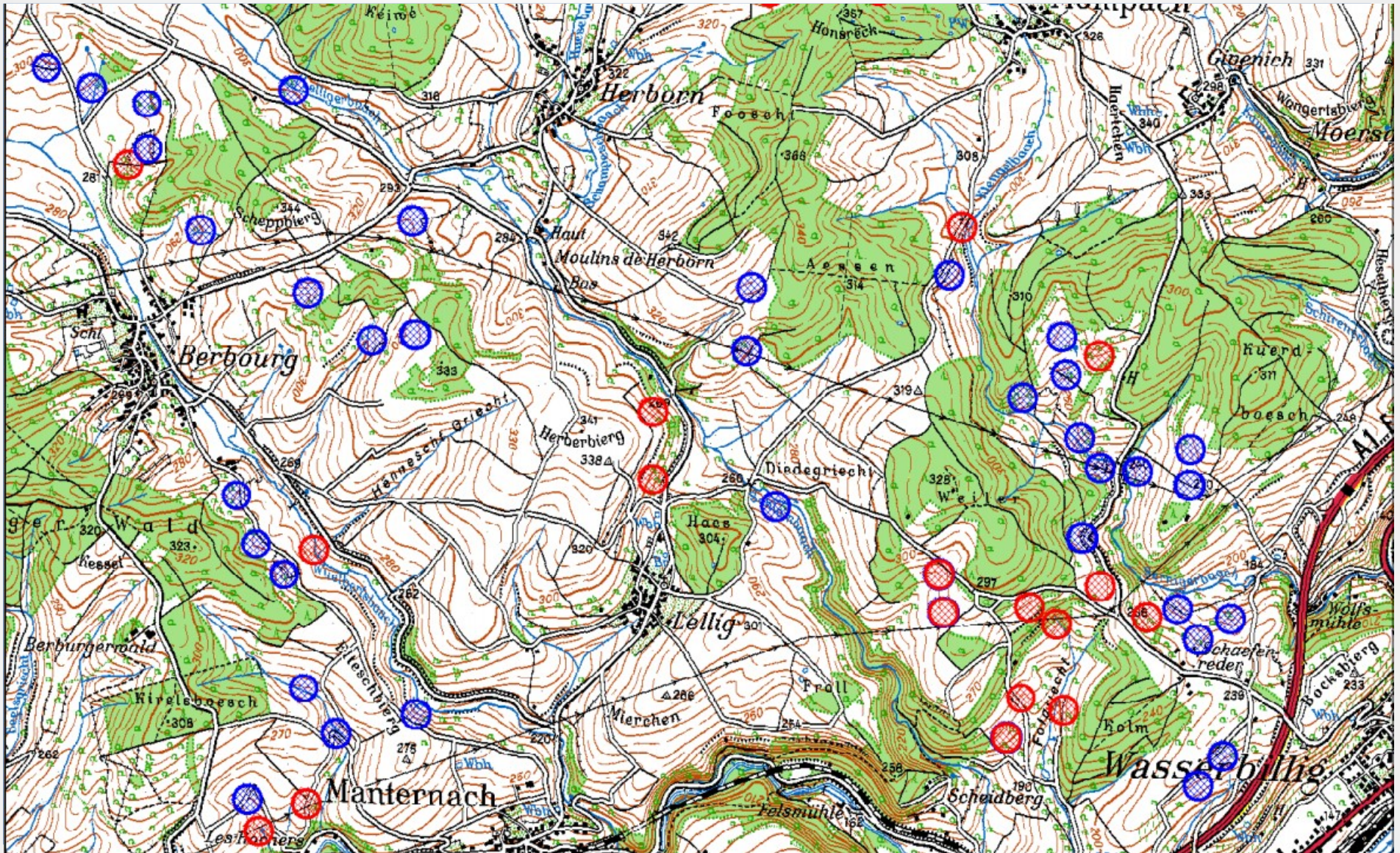
42 Reviere (rot: besetzt)

Landesweite Kartierung

4 Begehungen



# 2012

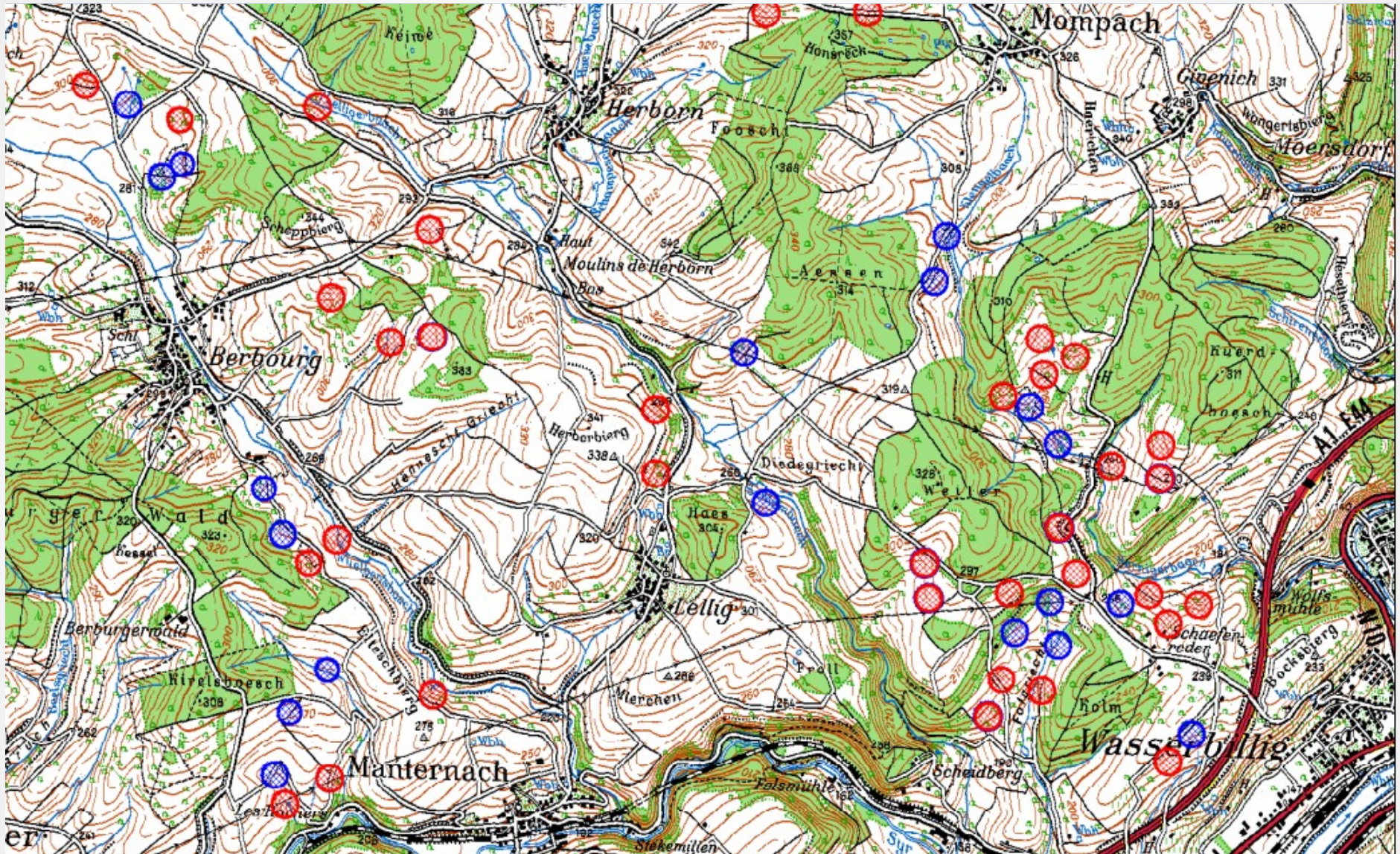


35 Reviere (blau: besetzt)

1-2 Begehungen



# 2013

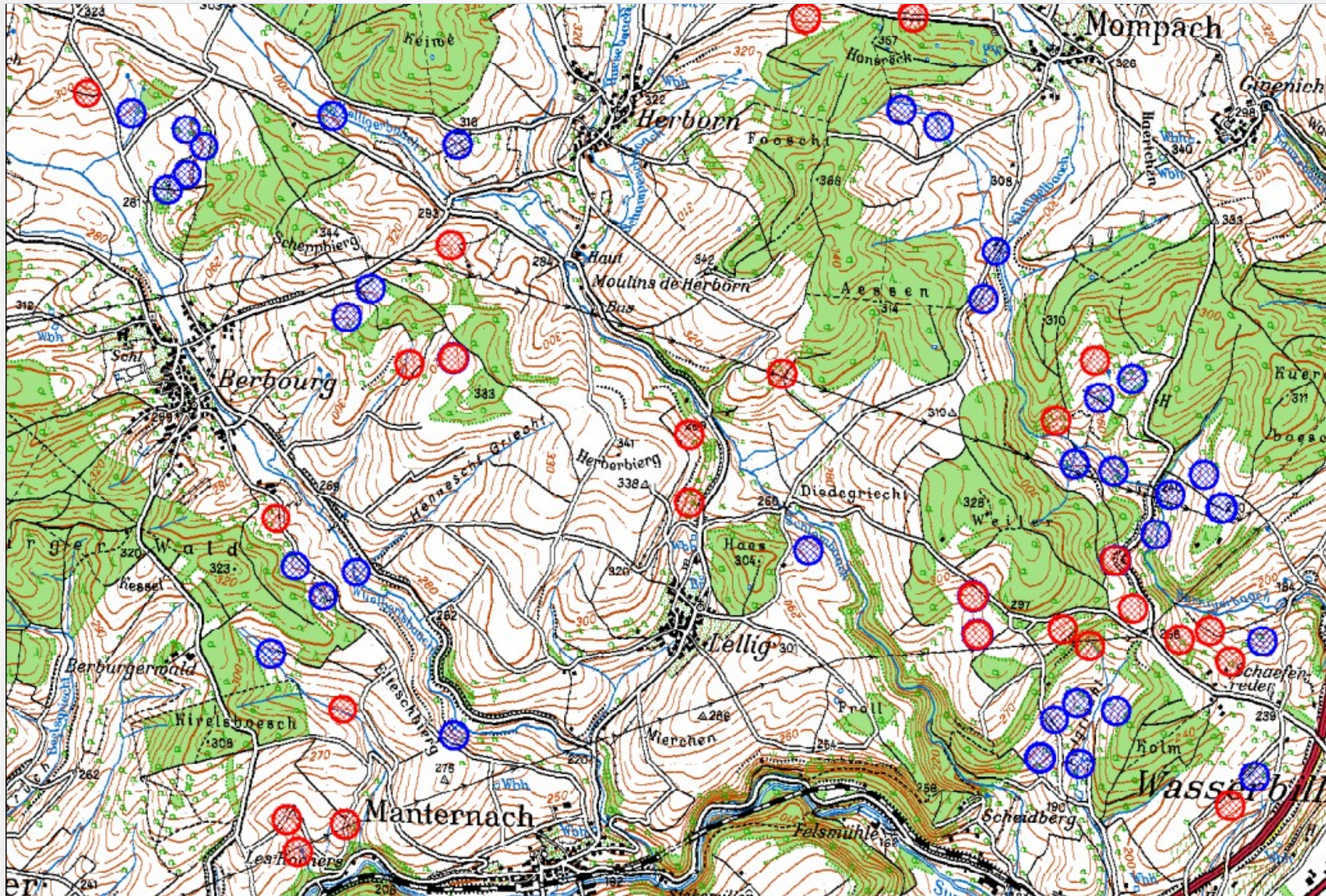


19 Reviere (blau: besetzt)

1 Begehung



# 2014

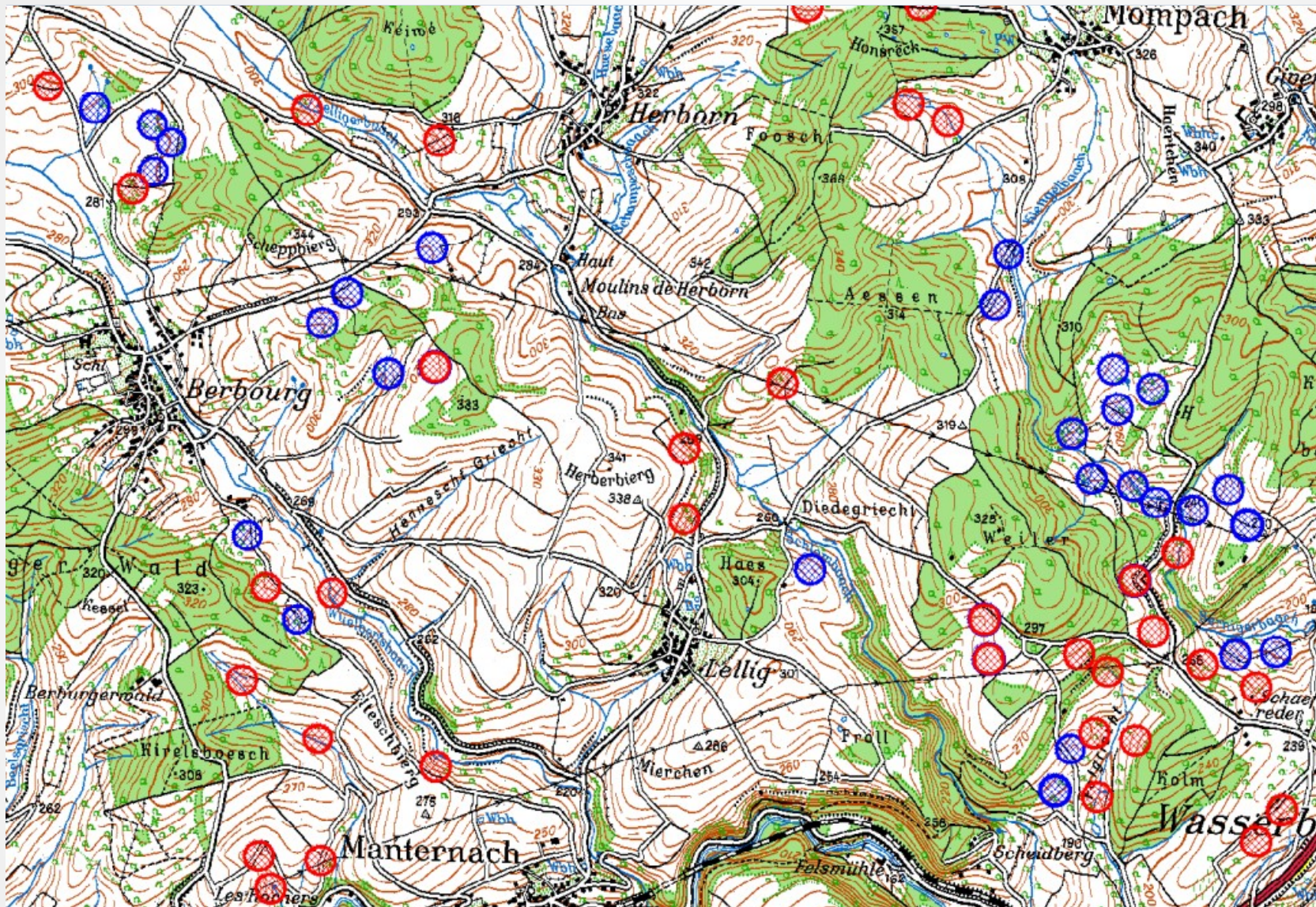


34 Reviere (blau: besetzt)

1-2 Begehungen



# 2015

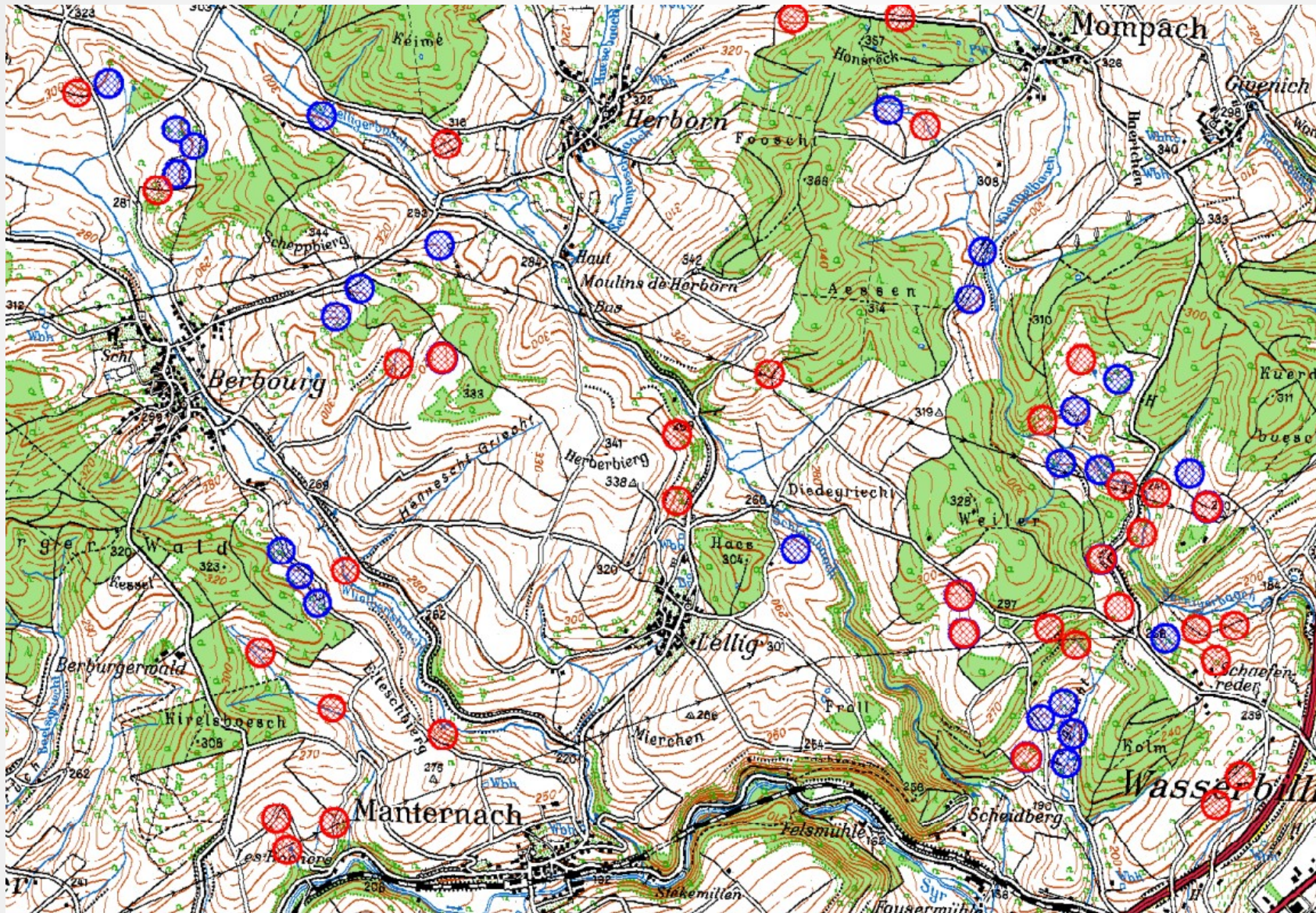


27 Reviere (blau: besetzt)

1-2 Begehungen



# 2016

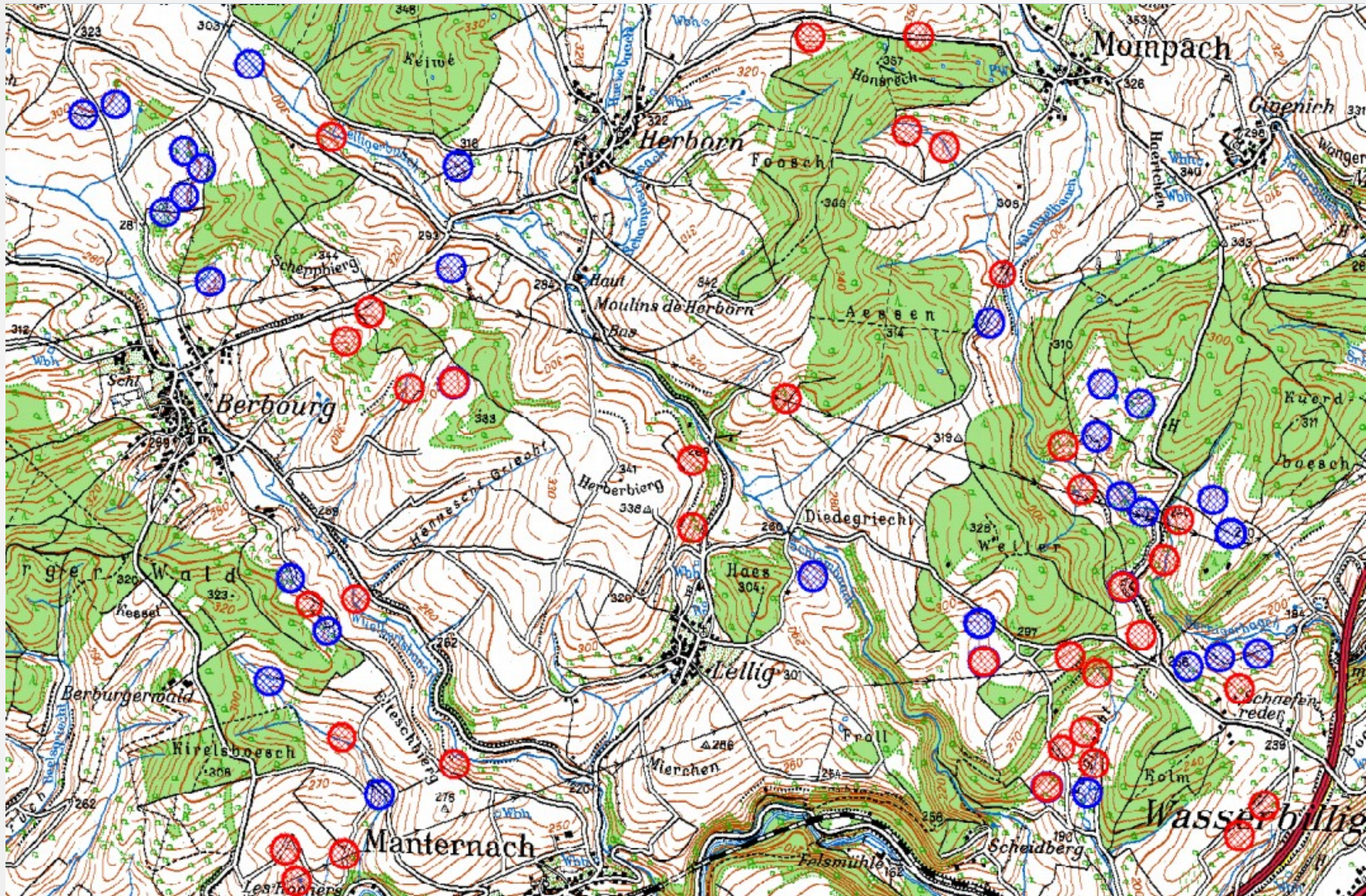


25 Reviere (blau: besetzt)

1-2 Begehungen



# 2017



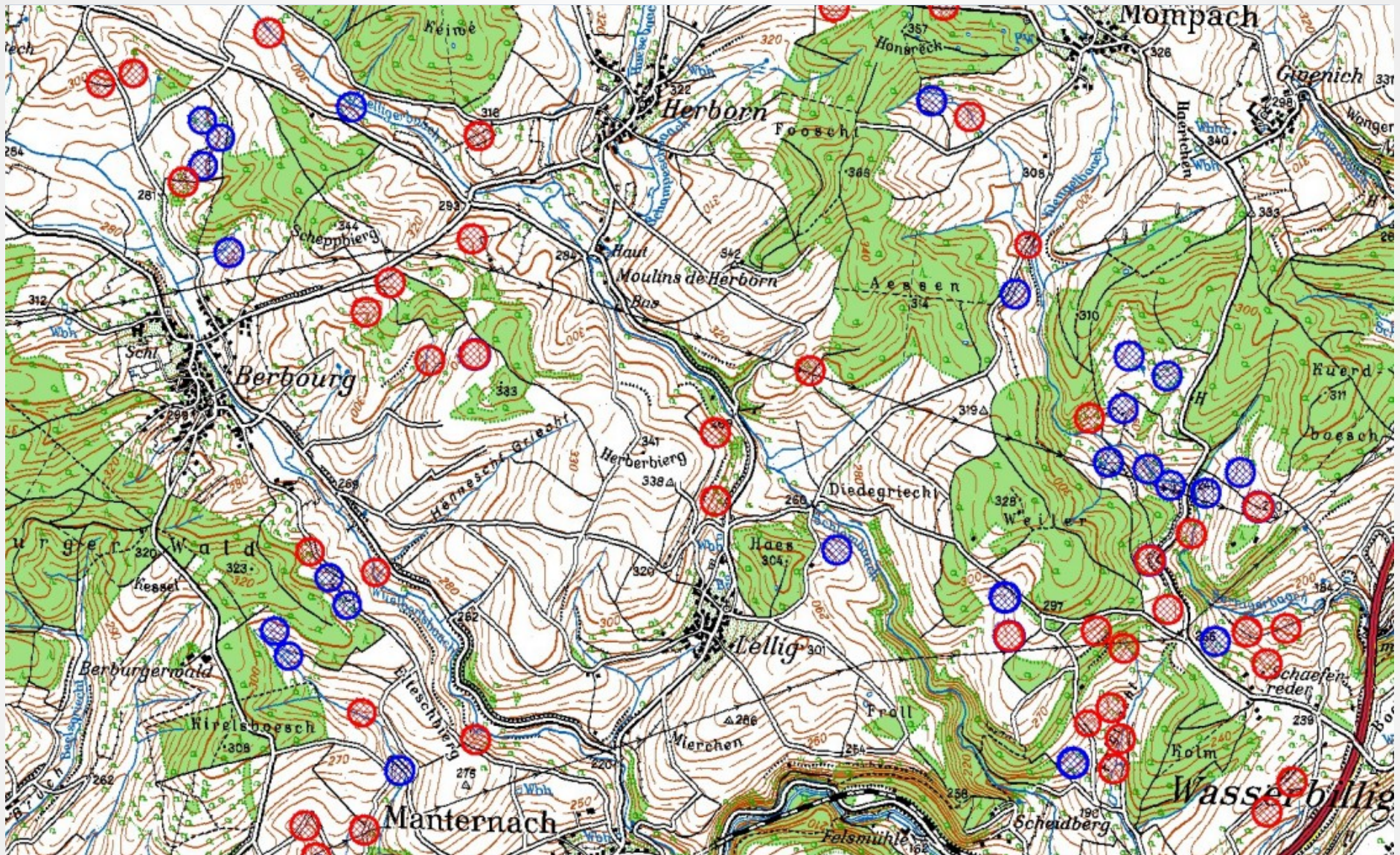
28 Reviere (blau: besetzt)

Landesweite Kartierung

3 Begehungen



# 2018

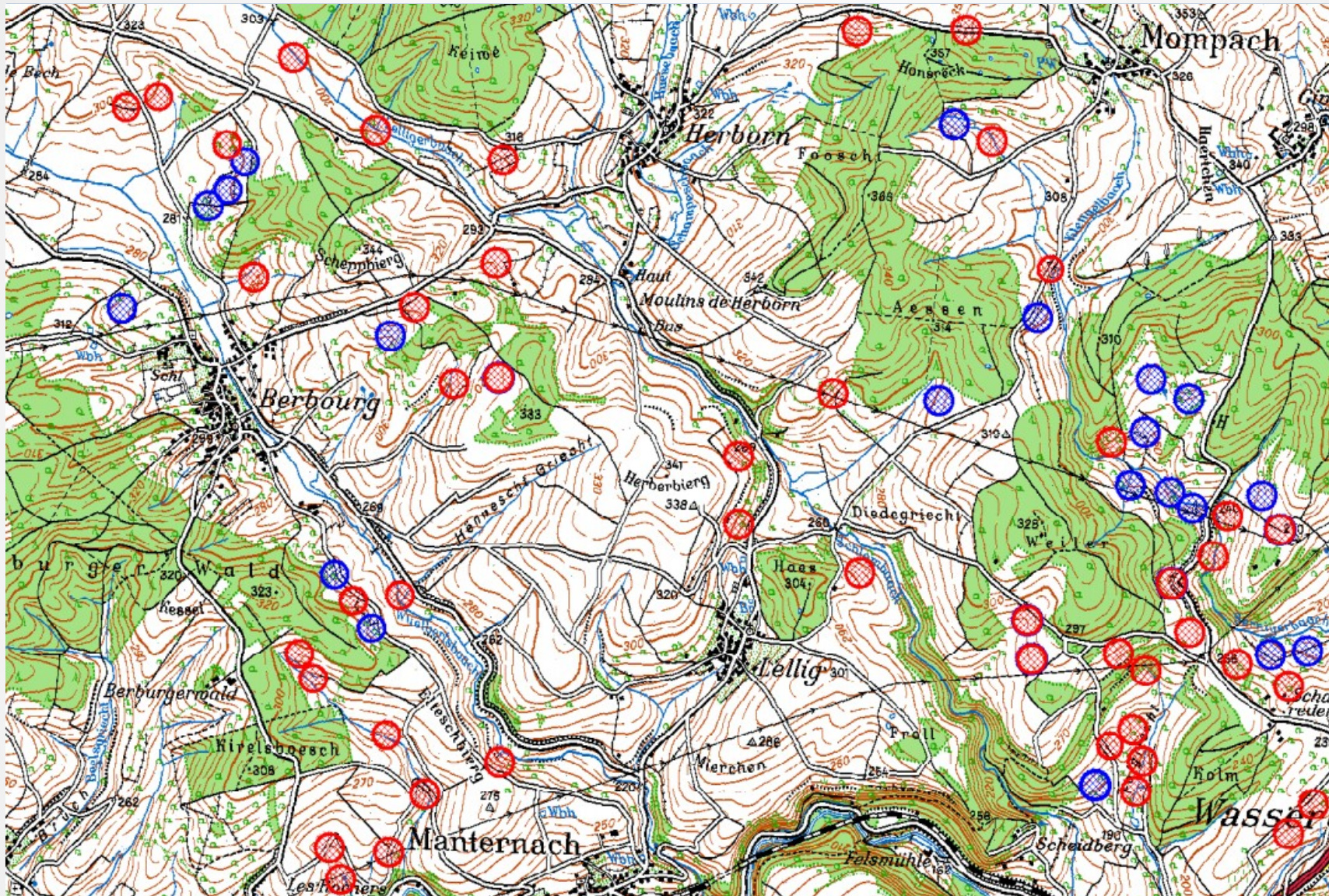


24 Reviere (blau: besetzt)

2-3 Begehungen



# 2019

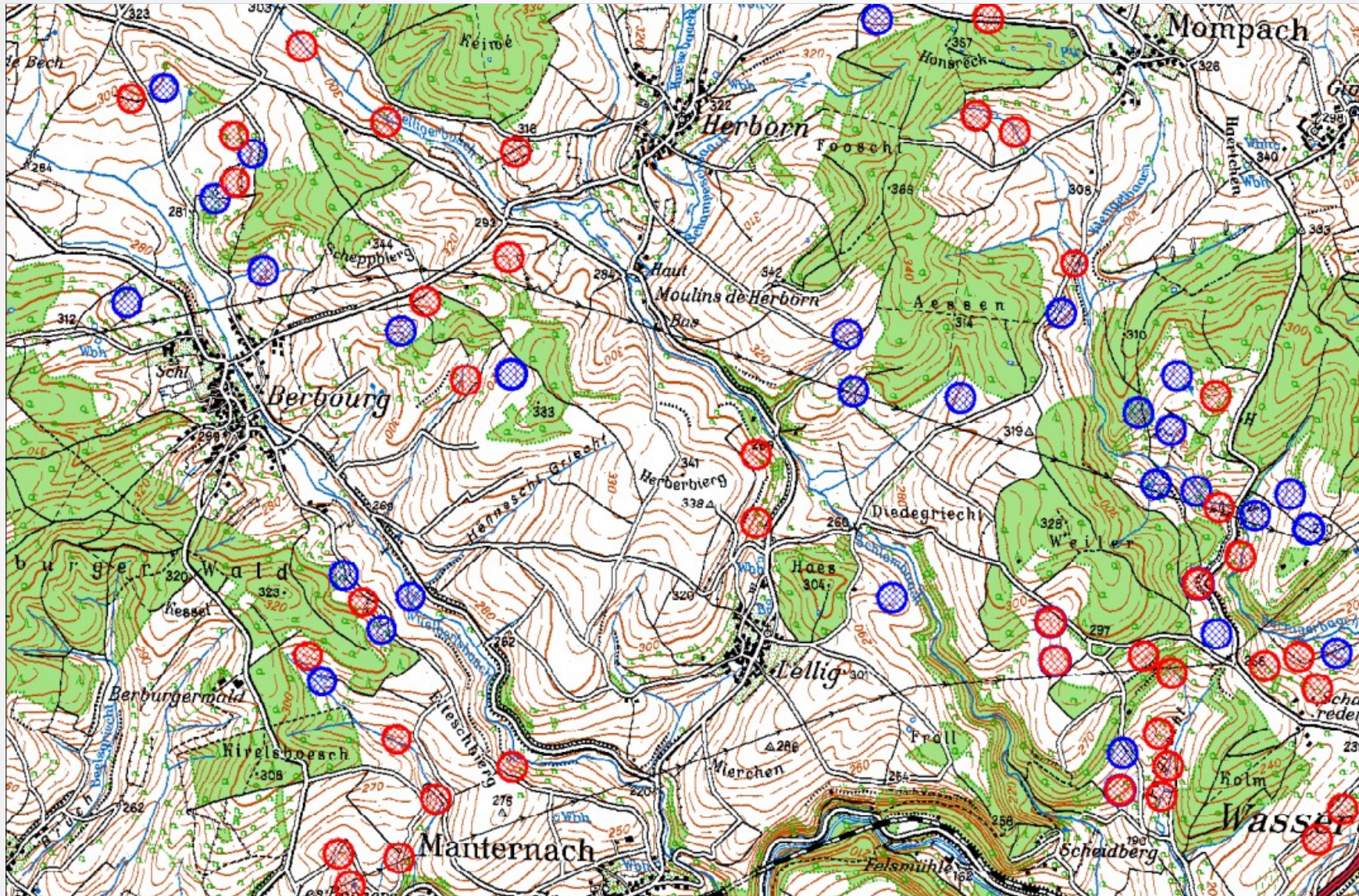


20 Reviere (blau: besetzt)

2-3 Begehungen



# 2020

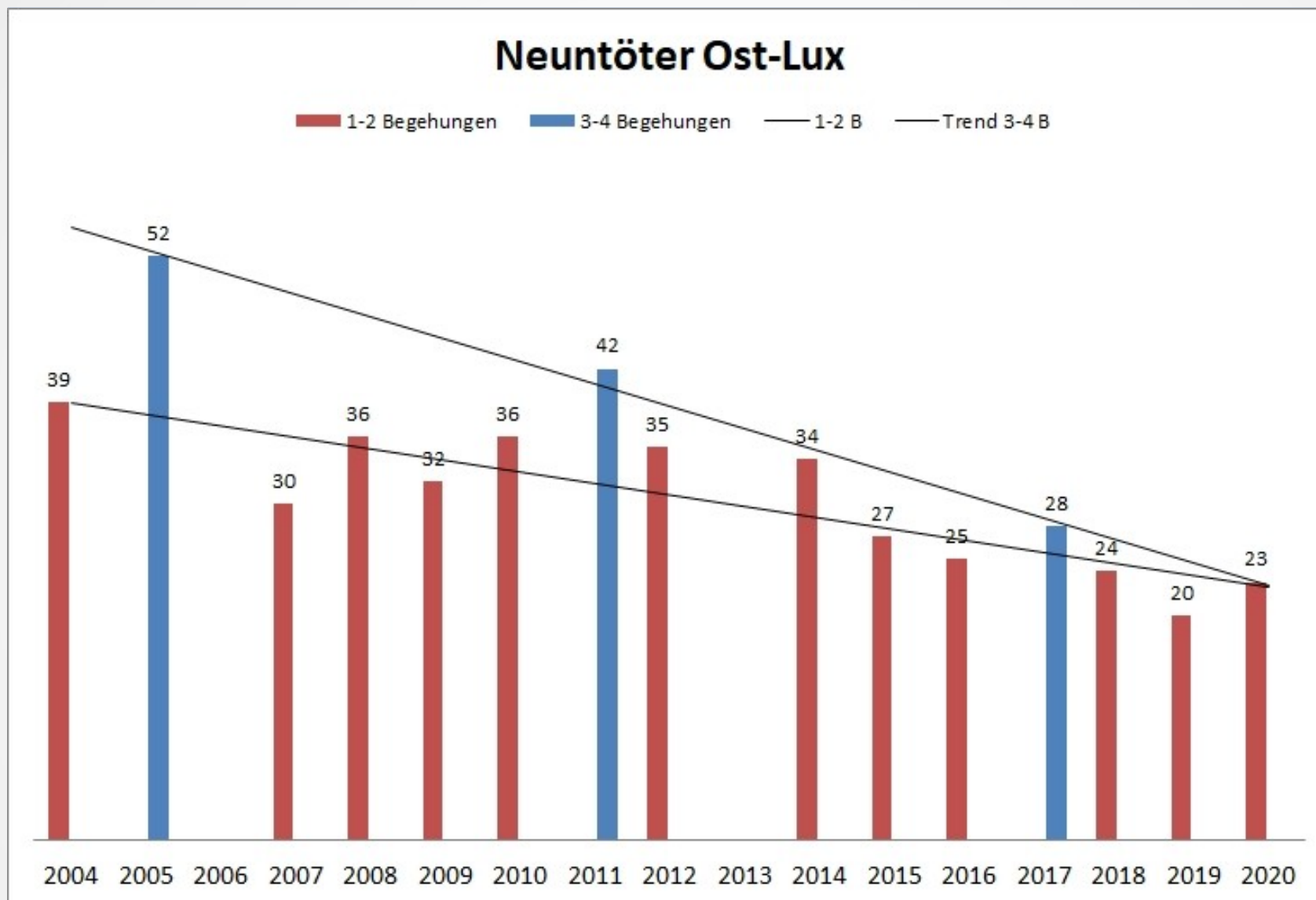


28 Reviere (blau: besetzt)

2-3 Begehungen



# Zeitreihe 2004-2020



Trend: abnehmend

Rückgang 6-Jahreskartierung: 2005 - 2017 46%  
2005 - 2011 20%



# Siedlungsdichten Vergleich

<b>Neuntöter Lanius collurio</b>					
<b>Siedlungsdichte</b>					
<b>Gebiet</b>	<b>Reviere</b>	<b>Fläche (km²)</b>	<b>Dichte (pro km²)</b>	<b>Dichte (pro 10 ha)</b>	<b>Jahr</b>
Irsch-Kammerforst-Trassem	33	34,46	1,102	0,110	2020
Ayl-Wawern-Kanzem-Wiltingen	46	34,81	1,321	<b>0,132</b>	2020
VG Konz & VG Ruwer	24	70,00	0,343	0,034	2020
<b>Mompach-Herborn</b>	52	37,44	1,389	<b>0,139</b>	2005
<b>Mompach-Herborn</b>	43	37,44	1,149	<b>0,115</b>	2011
<b>Mompach-Herborn</b>	20	37,44	0,534	0,053	2017